



MOVING INNOVATION



20
ANNI



IL MIO SOGNO, LA NOSTRA STORIA



La possibilità di lasciare ai nostri figli un mondo migliore di quello che abbiamo ereditato, l'obiettivo di aggregare le migliori e più dinamiche professionalità del settore della mobilità sostenibile, sono stati i due driver che mi hanno ispirato fin dall'inizio. Erano gli anni '90 e già sognavo di realizzare un modello di sviluppo innovativo per le nostre città e il nostro Paese. Ho sempre avvertito la necessità di guardare lontano, individuando le migliori esperienze nel settore dell'innovazione, della tecnologia, della governance e della business innovation realizzate nel mondo. Le ho studiate e analizzate con curiosità e dedizione, circondandomi di professionisti stimati e di giovani che ho aiutato a crescere e ad affermarsi in questo settore.

Ho viaggiato molto, ho incontrato scienziati e studiosi che mi hanno permesso di comprendere meglio gli eventi e i fenomeni che stanno cambiando la nostra vita, la percezione che abbiamo delle persone e di noi stessi. Ho lavorato con passione a progetti visionari di ricerca e di sviluppo in grado di migliorare la qualità della vita di ognuno e di tutti. Ho trasferito ai miei collaboratori e ai miei clienti non solo suggestioni ma anche soluzioni operative capaci di diventare veri e propri casi di successo a livello nazionale e internazionale.

La certezza di aver realizzato qualcosa che ha un valore importante per la collettività alimenta ogni giorno il mio desiderio di fare sempre meglio. È con questa energia che insieme al mio team ci prepariamo ad affrontare le nuove e impegnative sfide del nostro tempo.

Massimo Marciani

Chairman

NATI SOTTO IL SEGNO DELL'INNOVAZIONE

Il modo migliore per innovare è utilizzare un approccio multidisciplinare: far dialogare esperienze e competenze provenienti da settori diversi al fine di generare soluzioni innovative. Sin dall'inizio il nostro modo di "fare squadra" ha seguito questa logica.



Fit è nata nel 1997, grazie al lavoro sinergico di un gruppo di esperti impegnati nel settore della Mobilità Sostenibile. Dinamici e professionali, nel tempo siamo riusciti a costruire un network di oltre 300 partner in Europa, Asia e USA, diventando membri delle principali reti tematiche europee. Non abbiamo mai smesso di rinnovarci, convinti come siamo che il peggior ostacolo per la crescita sia la rigidità e la routine delle consuetudini.

La specializzazione è stata la porta di accesso a una più ampia visibilità internazionale, per tutte le diverse componenti delle strutture aziendali con cui lavoriamo (Ricerca e Sviluppo, Business e Mercato, formazione e valorizzazione del capitale umano).

Siamo riconosciuti e apprezzati in Europa nel settore della **Mobilità Sostenibile**. Siamo nati con una forte vocazione pionieristica e la nostra storia si contraddistingue per l'**impegno** e la **responsabilità** di chi da sempre interpreta con ispirazione la leadership.



CHI SIAMO

PIONIERI DELLA MOBILITÀ PER MUOVERE IL MONDO

Inizialmente Fit era un acronimo per **Finanza, Innovazione e Trasporti**. In seguito, la nostra attività ha iniziato ad arricchirsi dei significati racchiusi nel verbo inglese *to fit*: adeguare, essere pertinente, dare la giusta forma al complesso universo della Mobilità e non solo.

La costante partecipazione a numerosi progetti di ricerca in Italia e in Europa ci ha trasformati in un vero e proprio laboratorio di idee. Abbiamo così sviluppato la sensibilità e le competenze per anticipare possibili trend di mercato.

L'attitudine a valorizzare il mix di competenze si è estesa, negli anni, a un'ampia rete di partner di eccellenza con cui lavoriamo. In questo modo abbiamo realizzato nuovi modelli di business in settori innovativi con l'ambizione di contribuire allo sviluppo di concetti quali **Mobility as a Service, Internet of Things e Physical Internet**.



MISSION

Attraverso la costante ricerca di soluzioni avanzate, nel settore della mobilità sostenibile delle persone e delle merci, abbiamo acquisito un patrimonio di conoscenze che mettiamo al servizio dello sviluppo sociale ed economico.

Trasformiamo idee in progetti di eccellenza, le richieste dei nostri clienti in servizi, un percorso metodologico che traduce l'idea in valore. L'apertura ai **contesti internazionali** e la **multidisciplinarietà delle competenze**, ci permettono di dare risposte efficienti e immediate alle nuove esigenze del mercato.

VISION

Occuparsi della **mobilità sostenibile** delle persone e delle merci significa prendersi cura del futuro del pianeta. Ridurre l'inquinamento atmosferico e acustico, aumentare la sicurezza dei trasporti, ridurre l'approvvigionamento da fonti energetiche non rinnovabili, risolvere le problematiche legate alla congestione, alla sicurezza, allo sfruttamento del suolo, all'incidentalità, queste le principali tematiche verso le quali quotidianamente si proietta il nostro sguardo. Un orizzonte fatto di **smart technologies, smart cities e sostenibilità**.

VALUES

Centralità della Persona

Le persone, intese sia come dipendenti sia come clienti, sono al centro del nostro agire quotidiano. Ci impegniamo a migliorare costantemente il livello di offerta, utilizzando misure e procedure finalizzate a valutarne la soddisfazione.

Meritocrazia

Promuoviamo le pari opportunità nei meccanismi di selezione e nel trattamento dei dipendenti e dei collaboratori, nelle posizioni di vertice, nei salari e nelle mansioni, nello sviluppo delle capacità progettuali di ognuno. Per noi è fondamentale premiare il merito.

Sostenibilità

Siamo attenti agli impatti che la nostra attività potrebbe avere sull'ambiente e, di conseguenza, siamo pronti a correggere eventuali effetti negativi.

Innovazione

Migliorare i nostri servizi e investire nelle attività di ricerca e sviluppo sono obiettivi per noi prioritari. È attraverso l'efficace utilizzo delle risorse destinate alla ricerca che siamo in grado di anticipare le tendenze del mercato, realizzando soluzioni innovative a livello nazionale e internazionale.

Spirito di squadra

I nostri professionisti raggiungono i migliori risultati quando lavorano insieme, all'interno di un team integrato e coeso, secondo i principi della collaborazione, della disponibilità e del rispetto reciproco dei ruoli e delle competenze.

Finanza etica

Mettiamo al centro il benessere e la valorizzazione delle persone, che per noi hanno la precedenza assoluta rispetto agli interessi derivanti dal capitale. Crediamo, infatti, che le relazioni economiche siano orientate al raggiungimento del bene comune.

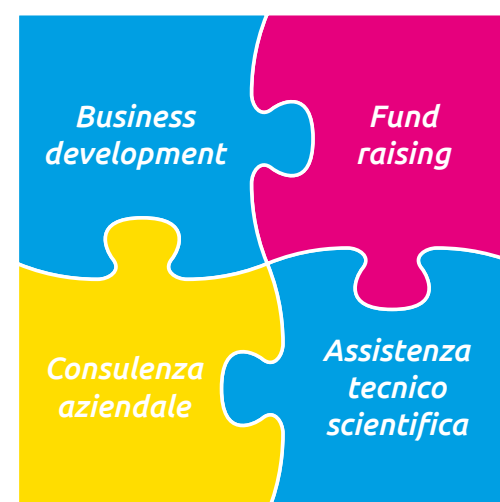
UN UNIVERSO CHIAMATO MOBILITÀ

*Il settore della mobilità delle persone e delle merci è attraversato da cambiamenti epocali. Possiamo quindi parlare di **disruptive innovation** in riferimento al modello che conosciamo di fruizione dei servizi.*

Nella prospettiva di sviluppo resiliente del nostro pianeta non ha più senso considerare la mobilità delle merci separata da quella delle persone.



Offriamo servizi specializzati nei seguenti ambiti:



Siamo in grado di **realizzare le idee dei nostri clienti** e di valorizzare i servizi esistenti attraverso le nostre competenze nell'ambito del **business development**. Nello specifico siamo in grado di svolgere studi di pre-fattibilità e di fattibilità, analisi di mercato e dei competitor, individuazione *value proposition*, sviluppo *business model*, sviluppo modelli di strategia commerciale, *go-to-market*, sviluppo di *business plan*, *shared and circular economy*, individuazione opportunità di finanziamento, analisi costi benefici e multicriteria.

Le nostre competenze si avvalgono di un'esperienza ventennale nell'attivazione

di finanziamenti – **fund raising** – per lo sviluppo di progetti e servizi innovativi attraverso l'analisi delle possibili fonti di finanziamento regionali, nazionali e comunitarie, l'identificazione delle opportunità, l'individuazione e lo sviluppo di partnership e di consorzi nazionali e internazionali, la verifica di rispondenza della proposta ai requisiti del bando, l'assistenza qualificata alla scrittura della proposta, l'analisi e la predisposizione del budget, la presentazione e la interlocuzione con l'Ente erogatore fino alla stipula del contratto.

La nostra offerta qualificata di **consulenza aziendale** risponde in modo efficace alle domande dei nostri clienti, ad esempio nel caso di una richiesta di valorizzazione della mission aziendale. Per questa esigenza siamo in grado di assicurare servizi di audit aziendale per valorizzazione asset, azioni di formazione e riqualificazione del personale, posizionamento sul mercato di riferimento, reingegnerizzazione e sviluppo del piano di innovazione di processo/prodotto, accesso ai programmi di internazionalizzazione, posizionamento aziendale nelle lobby internazionali, partecipazione qualificata ai gruppi di interesse e attivazione processi di *cross fertilisation*.

L'offerta di servizi di Fit è completata dalle competenze riconosciute in ambito nazionale e internazionale di **assistenza tecnico-scientifica** che si sostanzia nelle attività di: gestione amministrativa e *day-by-day* management, affiancamento durante la fase di negoziazione con le autorità competenti, gestione della partnership e rendicontazione, esecuzione di *workpackage* e definizione degli *user needs*, analisi funzionale, definizione dei requisiti e progettazione di sistemi complessi, conduzione di pilota e dimostratori, definizione di KPIs, valutazione, valorizzazione dei risultati, scientific advisory, conduzione di gruppi di lavoro, creazione di *task force*, monitoraggio e valutazione economica e tecnica dei dimostratori e delle politiche, realizzazione degli strumenti di gestione del progetto.





BEST PRACTICE:
EUROPA

IL PROGETTO AUTOBUS DEL FUTURO

La Commissione Europea ha lanciato una call internazionale per la formazione di partenariati in grado di progettare, sviluppare e realizzare in forma sperimentale e prototipale l'autobus del futuro: non potevamo non raccogliere questa sfida.

Il progetto è stato finanziato con 26 milioni di euro e si è concluso con successo. **Il consorzio EBSF** – di cui Fit è parte attiva ed organica – ha dato vita a una generazione innovativa di sistemi di trasporto pubblico locale che si adattano al meglio alle diverse specificità delle città europee.

Il consorzio ha sviluppato nuove tecnologie per veicoli e infrastrutture in combinazione con le migliori pratiche operative, ed ha testato i bus in scenari reali in otto città europee.

Il sistema EBSF si configura come un modello di mobilità intelligente in grado di rendere efficace l'uso delle informazioni e di fornire nuove soluzioni per i servizi MaaS.

Sono stati sviluppati layout di veicoli innovativi con miglior comfort e accessibilità per conducenti e passeggeri, consumi energetici ottimizzati. Il sistema sviluppato è quindi integrato nei differenti scenari urbani europei adattabili alle diverse tipologie di città moderne e storiche, tenendo conto delle future tendenze di mobilità caratterizzate da nuovi servizi per passeggeri e operatori, che costituiscono il vero valore aggiunto dell'intera rete di trasporto.

Il lavoro congiunto tra EBSF e attori chiave istituzionali e privati svolto da Fit sia nella fase di valutazione degli impatti del sistema sia in quella di trasferibilità di risultati e modelli ad altre città interessate ha dato impulso alla progettazione di una innovativa cabina di guida per il conducente di autobus, all'adozione di uno standard europeo per il sistema di comunicazione veicolo-centrale di controllo e ad altre importanti innovazioni (meccaniche ed energetiche) per l'economicità e l'affidabilità del sistema del trasporto urbano di persone.



ECOLOGISTICS: MOBILITÀ INNOVATIVA ED EFFICIENTE

Ecologistics rappresenta per Fit uno dei pilastri del suo sviluppo e della sua affermazione in Italia e all'estero. Il comune di PARMA ci ha scelto come partner fra le migliori società di consulenza italiane per condurre un progetto ambizioso mai tentato prima.

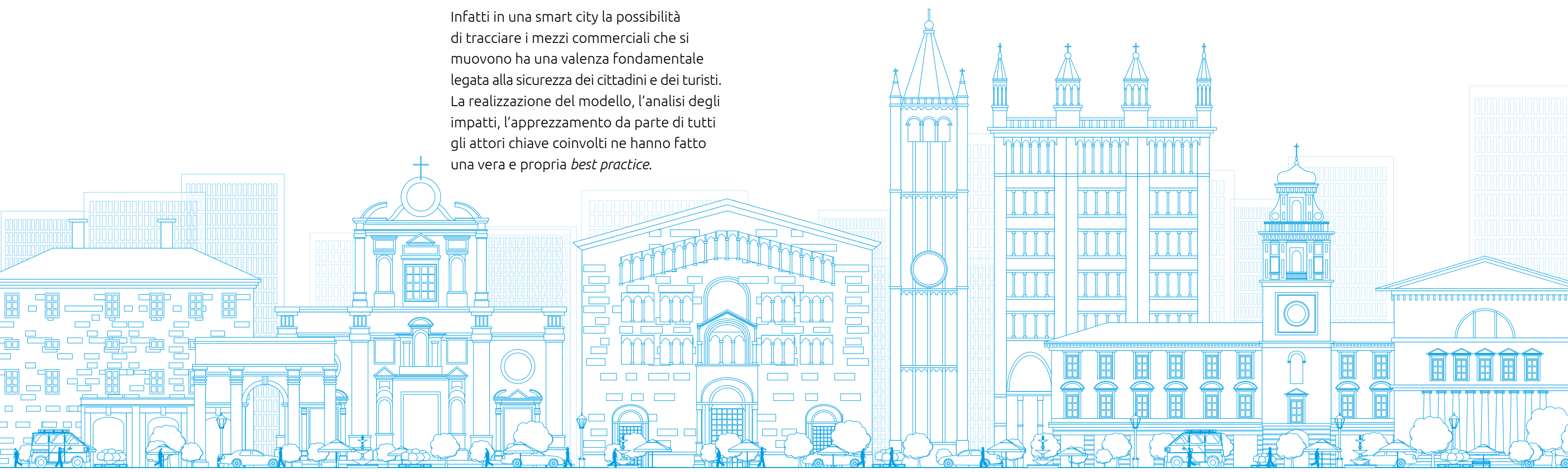
Si trattava di affrontare un problema da tempo irrisolto: come rendere la logistica urbana più efficiente senza ricorrere a un utilizzo massiccio di divieti e limitazioni di accesso delle zone a traffico limitato (ZTL).

Attraverso un attento lavoro di concertazione con gli attori chiave abbiamo - per la prima volta in Italia e in Europa - realizzato un nuovo modello di governance basato sulla premialità, attuato attraverso un processo innovativo di accreditamento degli operatori.

Infatti in una smart city la possibilità di tracciare i mezzi commerciali che si muovono ha una valenza fondamentale legata alla sicurezza dei cittadini e dei turisti. La realizzazione del modello, l'analisi degli impatti, l'apprezzamento da parte di tutti gli attori chiave coinvolti ne hanno fatto una vera e propria *best practice*.

Questo modello è stato implementato in una grande area metropolitana come Torino, al fine di testarne l'applicabilità in un contesto complesso. L'esperienza svolta in precedenza si è dimostrata essere ancora una volta vincente. Ecologistics prima ed Ecocity poi sono quindi un evidente caso di **disruptive innovation**, ed hanno rappresentato un cambiamento epocale di approccio per la pubblica amministrazione in grado ancora una volta di generare valore a partire da un'idea.

Il messaggio è semplice: **incentivare comportamenti positivi è meglio che penalizzare quelli negativi**. Abbiamo presentato questo nuovo modello di governance in numerosi convegni e manifestazioni nazionali ed internazionali, descrivendolo in pubblicazioni scientifiche e divulgative. Nel 2016, è stata indicata come buona pratica nell'allegato infrastrutture e trasporti del Documento Economico e Finanziario del Governo Italiano.





COME GENERARE VALORE A PARTIRE DA UN'OPPORTUNITÀ

Il Consorzio Logistica e Servizi, leader di mercato nel settore del trasporto di abbigliamento e capi appesi, si è rivolto a Fit per risolvere una problematica legata all'utilizzo e alla razionalizzazione dei flussi di merce.

Un magazzino in zona esterna alla città di Roma in combinazione con un *transit point* urbano localizzato nell'area di San Lorenzo. Questa è l'idea da cui siamo partiti con una richiesta di supporto finalizzata al miglioramento del servizio.

Abbiamo condiviso con il management gli obiettivi della razionalizzazione e, in seguito, abbiamo individuato dei target da raggiungere. Abbiamo svolto un'analisi della situazione *as is* e dello scenario in assenza di interventi (*do nothing*).

Successivamente, abbiamo predisposto un set di soluzioni comprensivo delle opzioni di progetto e delle relative stime dei tempi e dei costi di realizzazione. Il lavoro è stato presentato, analizzato e discusso con il cliente, individuando la soluzione che meglio si adattava alle esigenze del consorzio.

Il risultato è stato non solo la fidelizzazione del cliente ma anche lo sviluppo di una serie di servizi ad alto valore aggiunto nella piattaforma urbana (Centro Distribuzione Urbana) che hanno consentito ai nuovi clienti la **delocalizzazione delle scorte di magazzino** (commercianti del centro storico, catene di franchising abbigliamento, etc.) e la **nascita di un nuovo servizio di qualità *just in time*** su Roma denominato CDU Roma, Logistica a Km Zero. Il consorzio è giunto a effettuare un numero elevatissimo di consegne giornaliere nell'area del centro storico della capitale, espandendosi in settori merceologici compatibili con quello originario, ottimizzando i viaggi e saturando i carichi.



I NOSTRI CLIENTI

OVUNQUE SIA RICHIESTA TUTTA LA NOSTRA COMPETENZA

Operiamo sul mercato nazionale e sui mercati internazionali in ragione degli interessi dei nostri clienti che sono:

- **enti pubblici**

ministeri, comuni, province, regioni, commissione europea, fondazioni, camere di commercio, società pubbliche, etc.

- **aziende**

nel settore dei servizi a valore aggiunto, automotive, tecnologico, di progettazione ed ingegneria, agroalimentare, dei beni di largo consumo, etc.

- **associazioni di categoria**

nel settore della logistica, della tecnologia digitale, della mobilità delle persone, etc.

- **gestori di flotte**

aziende di trasporto pubblico locale, aziende di logistica distributiva ed industriale, aziende di carpooling e carsharing, etc.

- **gestori di infrastrutture di trasporto**

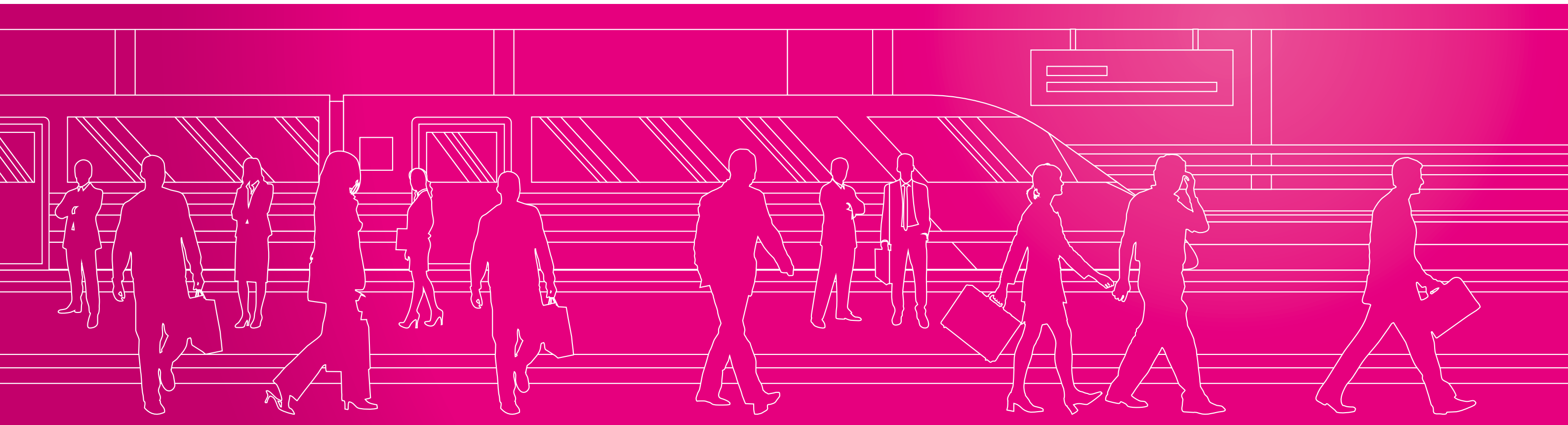
autostrade, strade, parcheggi, interporti, ferrovie e porti

- **società di consulenza internazionali**

automotive, tecnologico, di progettazione ed ingegneria, etc.

- **centri di ricerca ed università**

enti di ricerca pubblici e privati, parchi scientifici, fondazioni, etc.,



IL FUTURO, UN PROGETTO DA INIZIARE OGGI

Nel 2050 il pianeta sarà abitato da 9 miliardi di persone: l'obiettivo è migliorare la qualità della vita rispettando i limiti imposti dalla sostenibilità. Si tratta di costruire un mondo capace di offrire ai propri abitanti un accesso universale e sicuro a un sistema di mobilità integrato e a basso impatto ambientale.

Dunque: che aspetto avrà il mondo che abiteremo? Come devono agire gli attori chiave del nostro pianeta per assicurare una rapida transizione verso un modello resiliente e sostenibile di sviluppo?

La sfida è proprio nel dare la giusta risposta a queste domande. Bisogna passare da un decennio di instabilità e di incertezza a un periodo di profonde trasformazioni: investimenti in infrastrutture (materiali ed immateriali), in tecnologie, in innovazione e digitalizzazione e, soprattutto, in capitale umano.

In questo scenario, il ruolo della mobilità sostenibile delle persone e delle merci acquista nuova centralità, pari solo a quella che aveva avuto al tempo della massima espansione dell'impero romano. Siamo alle porte di un vero e proprio Rinascimento: *Crowdsourcing*, *Circular economy*, *Life-cycle*, *Sharing Economy* sono solo alcuni dei paradigmi a cui si farà riferimento nei prossimi trent'anni. La società attuale sta prendendo sempre più consapevolezza degli effetti di uno sfruttamento indiscriminato del pianeta, come i cambiamenti climatici, il degrado ambientale e l'inquinamento dimostrano.

Questi fenomeni costituiscono l'eredità negativa che stiamo lasciando alle nuove generazioni.



Tuttavia, abbiamo ancora l'opportunità di proporre una nuova idea di cambiamento.

Qualità indispensabili saranno **la collaborazione, la condivisione e il coraggio**. Il nostro compito è immaginare e aiutare i nostri clienti e partner a realizzare **cambiamenti radicali per un futuro sostenibile**.

Fit ha già da tempo intrapreso un processo evolutivo e intende invitare la società civile, il governo centrale e locale, l'industria e l'università a unirsi per dare vita a un vero cambiamento del nostro modo di vivere e di muoverci.

Per fare ancora una volta di **un sogno, la nostra storia**.

Foto e Illustrazioni

Serafino Giacone (p.1)

UITP (p.10)

iStock

Stampa

Intese Grafiche

Concept & Design

Inarea Strategic Design



Fit Consulting srl

Via Lavinio, 15

00183 Roma

(T) +39 06 7759 1430

info@fitconsulting.it

fitconsulting.it

(PEC) fitconsulting@legalmail.it



