



---

# COMPANY PROFILE – FOCUS SU MaaS

**FIT Consulting Srl**



# NATI SOTTO IL SEGNO DELL'INNOVAZIONE

---

FIT Consulting è una società che sviluppa e promuove innovazione e nuovi modelli di business nel settore della **mobilità di persone e merci**.

Inizialmente FIT era acronimo di **Finanza, Innovazione e Trasporti**.

In seguito, la nostra attività ha iniziato ad arricchirsi dei significati racchiusi nel verbo inglese **"To Fit"**: adeguare, essere pertinente, dare la giusta forma al complesso universo della Mobilità e non solo.

La costante partecipazione a numerosi **progetti di ricerca in Italia e in Europa** ci ha trasformati in un vero e proprio laboratorio di idee che traduciamo ogni giorno in progetti di eccellenza per i nostri clienti attraverso un percorso metodologico che **trasforma l'idea in valore**.

A decorative graphic on the right side of the slide, consisting of a thick, curved line in shades of pink, blue, and yellow, and the text 'TO FIT' in large, pink, sans-serif letters.

TO  
FIT

# LA NOSTRA STORIA

---

FIT Consulting srl nasce nel 1997 da un gruppo di esperti impegnati nel campo della **mobilità sostenibile** costruendo nel tempo un network di oltre **300 partner in Europa, Asia e USA** ed entrando a far parte delle principali iniziative tematiche europee.

**1997**



**OGGI**

FIT è riconosciuta e apprezzata in Italia e in Europa nel settore della Mobilità Sostenibile e della Logistica Innovativa ed è **certificata di qualità UNI-EN ISO 9001-2015**

**TO BE  
CONTINUED**

# LA NOSTRA MISSION

---



Elaborare **traiettorie di trasformazione digitale e di transizione energetica** per gli stakeholder del settore della mobilità di merci e persone, per gli enti territoriali, per i regolatori nazionali ed europei ispirando nuove regolamentazioni e nuovi servizi per aziende e consumatori.

Trasformare le idee dei nostri clienti in azioni concrete e sostenibili progettando nuovi servizi e valorizzando quelli esistenti attraverso la conoscenza del valore aggiunto nello sviluppo aziendale e tecnico.

# LA NOSTRA VISION

Occuparsi della mobilità sostenibile delle persone e delle merci significa **prendersi cura del pianeta.**



Ridurre l'inquinamento atmosferico e acustico, aumentare la sicurezza dei trasporti, ridurre l'approvvigionamento da fonti energetiche non rinnovabili, risolvere le problematiche legate alla congestione, alla sicurezza, alla eticità e al rispetto dei lavoratori del settore, allo sfruttamento del suolo, all'incidentalità, sono le principali tematiche verso le quali quotidianamente si proietta il nostro sguardo.

Per sensibilizzare i nostri stakeholder su questi temi abbiamo consolidato la nostra presenza online grazie a un [blog](#), disponibile sul nostro sito web, costantemente aggiornato con [news](#) e [approfondimenti](#) dedicati ai nostri impegni sul tema della sostenibilità, riproposti attraverso i nostri canali social.



# I NOSTRI NUMERI PIU' SIGNIFICATIVI



Oltre 100 progetti e studi implementativi sulla mobilità di merci e persone



Circa 200 milioni euro acquisiti per i nostri clienti/partner (decennio 2010-2020)



Success rate finanziamenti europei: 55%



Oltre 10 milioni di euro di contributo alla spesa per investimenti di ricerca e sviluppo operati da FIT Consulting tramite fondi comunitari



Oltre 100 progetti europei finanziati e portati al successo



Oltre 200 clienti pubblici e privati soddisfatti



Più di 300 partner tra Europa, Stati Uniti e Asia



Oltre 20 Piani Urbani della Mobilità Sostenibile e Piani Urbani della Logistica Sostenibile redatti e/o adottati



10 proposte Central Europe Facility approvate per i nostri clienti

# I NOSTRI SERVIZI

---

La gamma dei servizi forniti si basa su competenze riconosciute a livello nazionale e internazionale nell'ambito dell'innovazione legata allo sviluppo di ecosistemi complessi di mobilità sostenibile integrata di persone e merci



- Project management e coordinamento
- Progettazione tecnica, finanziaria, economica e amministrativa
- Pianificazione degli investimenti
- Studi di fattibilità
- Analisi di impatto
- Supporto all'internazionalizzazione
- Project financing
- Transizione digitale
- Piani di efficientamento aziendale e reingegnerizzazione dei processi
- Analisi costi-benefici

# LE AREE DI COMPETENZA



## Trasporto persone

- Sviluppo di Piani Urbani della Mobilità Sostenibile (PUMS)
- Analisi e Progettazione di Intelligent Transport Systems (ITS)
- Requisiti per la Definizione di modelli innovativi come Mobility-as-a-Service o scenari di mobilità per veicoli autonomi e connessi
- Analisi della domanda del Sistema di trasporto
- Predisposizione di roadmap e piani strategici per sistemi di trasporto sostenibili
- Modelli di governance

## Trasporto merci e logistica

- Sviluppo di Piani Urbani della Logistica Sostenibile (PULS)
- Reingegnerizzazione dei processi di gestione operativa e change management
- Valutazione dell'impatto ambientale
- Transizione energetica e ambientale
- Analisi dei processi
- Modelli di governance
- Data Spaces
- Sistemi di gestione dei trasporti
- Physical Internet



# RICERCA E INNOVAZIONE

---

Ricerca e innovazione sono le keywords della nostra realtà.



Grazie all'attività di ricerca portata avanti in ambito internazionale siamo in grado di mettere a disposizione dei nostri clienti un know-how che costituisce il vero valore aggiunto in un mercato altamente dinamico e competitivo come quello della mobilità sostenibile di merci e persone.

# La nostra visione del MaaS

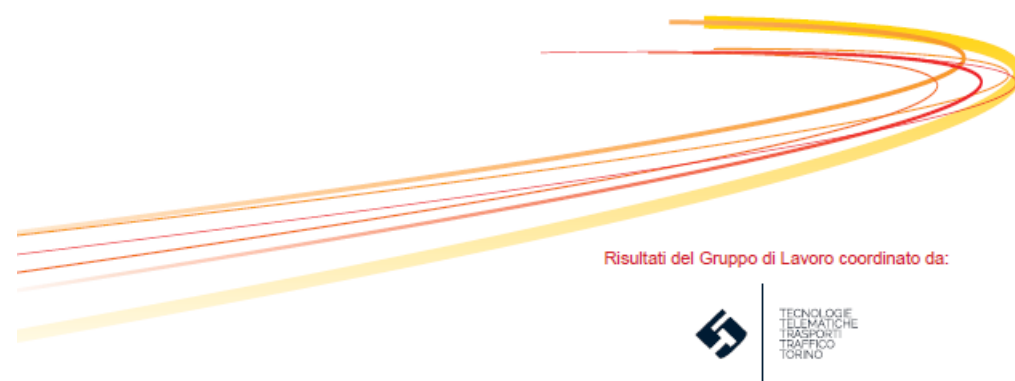


Linee Guida per lo sviluppo  
dei servizi MaaS in Italia



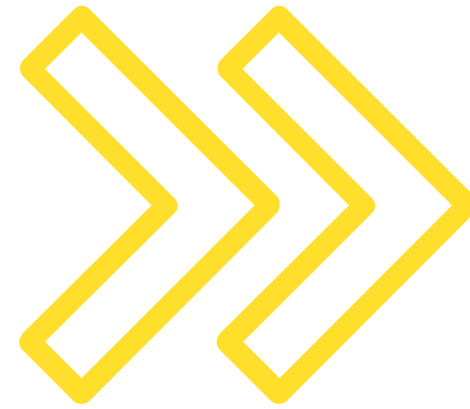
Per rendere il MaaS un **modello efficiente e duraturo** che vada oltre la semplice digitalizzazione dei titoli e riesca ad integrare operatori e servizi diversi, è necessario **contemperare i diversi interessi e creare ecosistemi sostenibili**.

FIT ha partecipato al gruppo di lavoro MaaS di TTS Italia nella definizione del **modello di governance** e supporta i propri clienti nell'identificazione di modelli operativi dove le tecnologie siano affiancate a principi che garantiscano una competizione vantaggiosa per tutti gli operatori



# Casi studio su MaaS

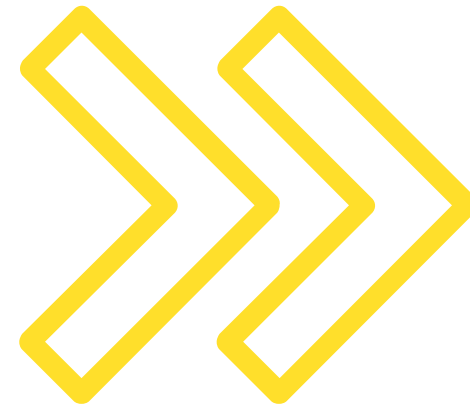
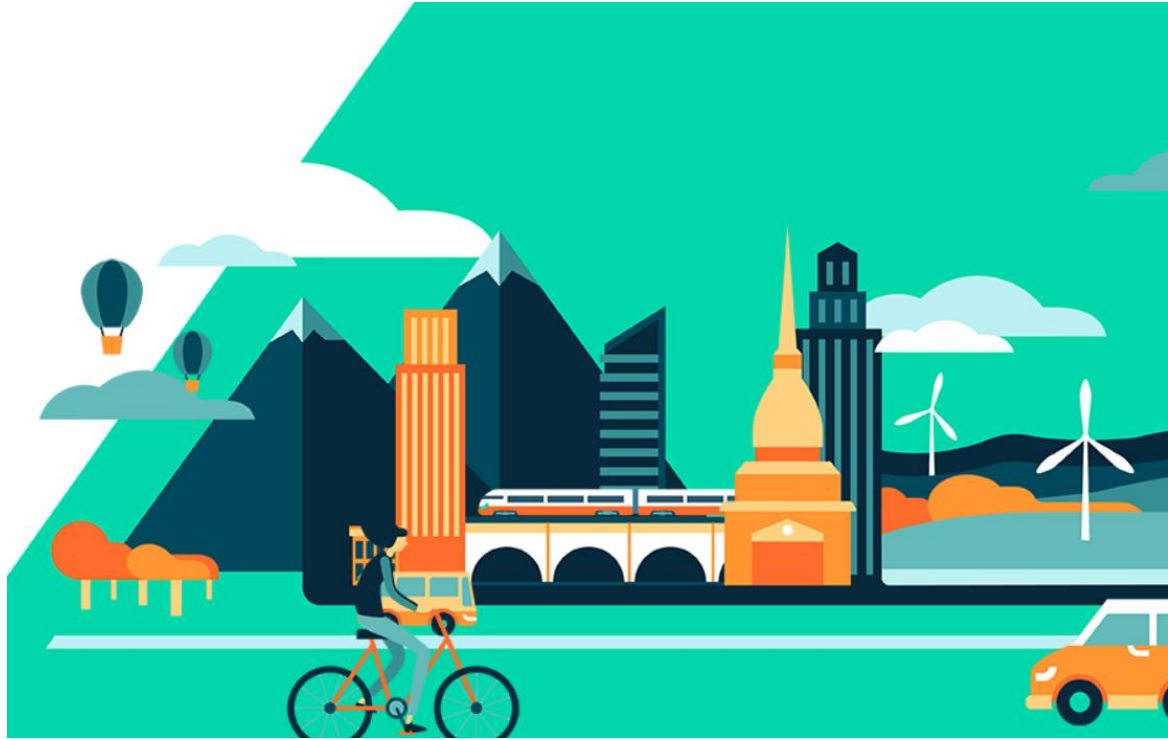
---



- Primo progetto di ricerca a livello europeo sul MaaS
- Sperimentazioni a Torino, Manchester, Madrid, Berlino, Goteborg
- FIT ha curato la definizione dei requisiti, il modello di business, la valutazione dei risultati

# Casi studio su MaaS

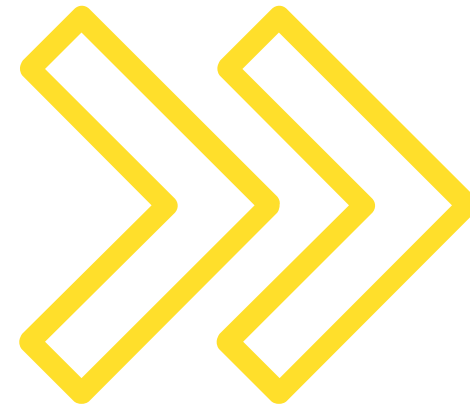
---



- Sperimentazione Bip4MaaS a Torino
- FIT ha supportato la definizione del modello operativo, le relazioni con gli stakeholders (MaaS-corporate) e la valutazione degli impatti

# Casi studio su MaaS

---



- Progetto finanziato dal MIUR
- Sperimentazioni a Napoli e Cagliari
- Nella fase preliminare FIT ha coordinato il consorzio di aziende e università ed elaborato la proposta progettuale risultata aggiudicataria del finanziamento
- Nella fase esecutiva FIT ha supportato la definizione dei requisiti e del modello operativo, e coordina la sperimentazione

# ALCUNI DEI NOSTRI CLIENTI



COMUNE DI GENOVA



# MEMBERSHIP & PARTNERSHIP

## Membership

alice

Alliance for  
Logistics Innovation  
through Collaboration  
in Europe

eit Urban Mobility

PIARC

FREIGHT  
LEADERS  
COUNCIL

UITP  
ADVANCING  
PUBLIC  
TRANSPORT

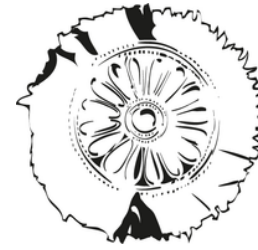
TTS  
ITALIA

Associazione Italiana  
della Telematica  
per i Trasporti e la Sicurezza

open logistics  
foundation

IDSA

## Partnership



CERTH  
CENTRE FOR  
RESEARCH & TECHNOLOGY  
HELLAS

POLIS  
CITIES AND REGIONS FOR TRANSPORT INNOVATION

UCL

TNO  
innovation  
for life

EURO  
CITIES



POLITECNICO  
MILANO 1863



Istituto sull'Inquinamento Atmosferico  
Consiglio Nazionale delle Ricerche

inlecom

RUPPRECHT CONSULT  
Forschung & Beratung GmbH

# COME CONTATTARCI

---



[www.fitconsulting.it](http://www.fitconsulting.it)



[info@fitconsulting.it](mailto:info@fitconsulting.it)



[@FIT Consulting srl](#)



[@fit\\_moving\\_inno](#)